



1 Gasflaschenkasten klein

mit Aluminium-Deckel zur Aufnahme von zwei 5 kg-Gasflaschen. Komplett mit Sicherheitsschloß und 2 Schlüsseln. Farbe: weiß.

Maße: 51 b x 57 h x 28/36 t cm
310/450 215,-

2 Gasflaschenkasten groß

mit Aluminium-Deckel zur Aufnahme von einer 5 kg-Gasflasche, einer 11 kg-Gasflasche und einem Wasserkanister. Komplett mit Sicherheitsschloß. Farbe: weiß. Maße: 76 b x 66 h x 36/45 t cm

310/451 239,-

3 Gasflaschenkasten

mit hohem Kunststoff-Deckel zur Aufnahme von einer 5 kg-Gasflasche, einer 11 kg-Gasflasche und einem Wasserkanister 10-15 l. Komplett mit Sicherheitsschloß. Maße: 84 b x 68 h x 25/42 t cm

hoher Deckel weiß 310/460 239,-

hoher Deckel beige 310/461 239,-

4 flacher Deckel weiß

310/465 239,-

5 Deckel für Flaschenkasten

• Deckel hoch, aus Kunststoff, für Art.-Nr. 310/460 + 310/461. Höhe: 36 cm

• Deckel flach, aus Kunststoff, für Art.-Nr. 310/465; Höhe: 16 cm

• Maße: 58/70 l x 38 b

hoch weiß 310/471 57,50

hoch beige 310/472 57,50

flach weiß 310/470 47,50

6 Gaskasten aus Kunststoff

für 2 Gasflaschen à 11 kg. Mit Spannverschluß.

Maße: 85 b x 68 h x 37 t cm; Gewicht: 7,4 kg.

weiß 310/466 129,-

beige 310/467 129,-



7 Gasflaschenschrank

Damit kommen Sie den Auflagen vieler Campingplätze nach, die ein Aufstellen von Großflaschen nur in Stahl-Gasflaschen-Schränken erlauben. Sämtliche Teile dieser Schränke sind voll verzinkt und somit rostfrei. - Türanschlag variierbar. Wird zerlegt geliefert. - Montage im Schnellbausystem. Komplett mit Rückwand und Bodenschiene. Ohne Schloß

Für 1 Großflasche

150 x 46 x 40 cm / 30 kg
310/440 147,50

Für 2 Großflaschen

150 x 84 x 40 cm / 45 kg
310/441 186,-



Zwischenstück

für Anschluß von 33 kg-Flasche in DIN-Reduzierventil
310/600 3,90



Verbindungsstücke

Übergangsstück ÜM R 1/4" lks. x Rohrstützen 8 mm.
Mutter u. Schneidring 8 mm

310/614 2,20



Schottverschraubung

8 x 8 mm, Messing
310/615 13,20



Verschraubungen 10 mm

1) einstellbarer Winkel 310/625 5,90

2) TRL Reduzierverschraubung 310/629 8,50

3) Reduktion 10/8 mm 310/627 3,30

4) Reduziereinsatz REDL 310/628 3,70

Bogen 90° 1/4" x 8 mm 310/616 8,95



DIN-Schneidring-Verschraubung

verzinkt, für Gasrohre

TYP	Maße	Art.-Nr.	Preis
Winkel	8 x 8 mm	310/610	2,70
Winkel	10 x 10 mm	310/621	3,80
gerade	8 x 8 mm	310/611	1,60
gerade	10 x 10 mm	310/622	2,35
Kreuz	8 x 8 mm	310/612	6,70
Kreuz	10 x 10 mm	310/623	9,-
T	8 x 8 mm	310/613	3,25
T	10 x 10 mm	310/620	4,20



Nützliche Kleinigkeiten:



1 Gaskastenschloß „Serie Europa“

mit schwarzer Schutzkappe. Bitte Schließzylinder (214/055) u. Schlüssel (214/056) extra bestellen.
310/490 14,30



Gaskastenschloß

Schließzylinder aus Zamak mit Staubkappe als Ersatz für alte GX - Schließzylinder. Dieser Schließzylinder kann auch mit verschiedenen Riegeln ausgestattet werden. Der Schließzylinder ist geeignet für die Systeme Sispa und Zadi. Mit 2 Schlüsseln.



2 für KNAUS-SÜDWIND ab 85
310/483 22,30



3 für KNAUS-AZUR ab 85
310/482 17,70



4 Ersatzschloß mit Sicherheitszylinder und 2 Ersatzschlüsseln.
310/480 8,70

Ersatzschlüssel
310/481 3,20

5 Staubkappe
310/484 1,70



Schneidring-Verschraubung

für Haushaltskocher mit Rohrgewindeanschluß

gerade

8 mm x 1/2 Zoll 310/959 2,95

Winkel-Stück

8 mm x 1/2 Zoll 310/962 6,20

TRUMA-Paste



Spezial-Heißlager-Paste, propanfest, hoch hitzebeständig. Mit Original-MOLYKOTE. Zum Dichten aller Gashähne. Für alle Gewinde- und Schneidringabdichtungen.

451/043 8,70

Gasdichtpaste

zum Abdichten jeder Gasverschraubung.



451/044 1,80

TRUMA - EIS - EX



verhindert Vereisung des Reglers, Anschluß 12 Volt

310/360 13,-

Trafo Stecker

zum Eis-Ex, zum Anschluß an 220 Volt.



310/361 32,95

1 Gasdruckregler STANDARD

1,5 kg/Leistung, paßt für alle Propangasflaschen 5 u. 11 kg. Mit DVGW-Prüfnummer! Verwendung nur im Campingbereich, im Flaschenkasten darf nur der Caravan-Sicherheitsregler 310/707 verwendet werden

50 mbar	310/700	6,70
30 mbar	310/710	6,70

2 Spezialregler

mit Absperrventil, zum Direktanschluß an Camping-GAZ Flaschen (901/903/907)

50 mbar	310/701	11,50
---------	----------------	--------------

3 Combi-Druckregler 50 mbar

Eingang:

- Kleinflaschenanschluß für Gasflaschen bis 11 kg, oder Anschluß für Butan-Campingflaschen (GAZ-Anschluß mit Absperrventil)

Ausgang:

- G 1/4 LH(R1/4"links) nach DIN EN 560, oder 2 oder 3 Abgänge G 1/4 LH über Regulierventile absperrbar
- | | | |
|-----------|----------------|--------------|
| 3 Abgänge | 310/702 | 15,- |
| 2 Abgänge | 310/706 | 13,70 |

4 Gerätregler RVS 8 x RVS 8

Dieser Regler ermöglicht die Druckminderung von 50 mbar auf 30 mbar.

RVS 8 x RVS 8	310/703	30,70
---------------	----------------	--------------

5 Caravan-Sicherheitsregler

speziell für die harte Beanspruchung in Caravans entwickelt. Mit Sicherheitsventil, um Gasgeräte vor gefährlicher Überbelastung zu schützen.

andere Länder 50 mbar	310/707	7,90
andere Länder 30 mbar	310/717	7,90
Regler Schweiz 50 mbar	310/740	10,90
Regler Schweiz 30 mbar	310/741	10,90

6 Caravanregler

Der hochwertige TRUMA-Caravanregler wird speziell für die Einflaschen-Gasanlage angeboten. Für Gasflaschen von 3 - 33 kg. Mit Überdrucksicherheitseinrichtung. Ein Manometer zeigt an, ob die Gasflasche betriebsbereit ist. Auch die Dichtheit der Gasflasche kann hiermit überprüft werden.

50 mbar	310/760	79,90
30 mbar	310/760-1	79,90

7 THERMO-Niederdruckregler

1,5 kg/h PN, 16-50 mbar, zum Anschluß an Flüssiggasflaschen bis 11 kg und z. B. Vorzeltheizungen. Mit einer Absperrvorrichtung, die im Brandfall die Gaszufuhr unterbricht. Mit Kontrollmanometer, die zur Dichtheitsprüfung der Anlage dient.

50 mbar	310/709	21,90
---------	----------------	--------------

8 Niederdruckregler mit Überdrucksicherung

thermischer Absperrvorrichtung und Manometer.

1,5 kg/h PN, 50 mbar	310/720	44,90
----------------------	----------------	--------------

Regler nach DIN EN 12864 Annex D

9 0,8 kg/h / 30 mbar	310/711	11,50
10 1,2 kg/h / 30 mbar	310/712	16,-
11 1,5 kg/h / 30 mbar	310/713	38,50

12 Sicherheitsregler

mit Manometer

andere Länder 50 mbar	310/723	19,95
andere Länder 30 mbar	310/728	19,95
Regler Schweiz 50 mbar	310/742	22,40
Regler Schweiz 30 mbar	310/743	22,40

13 Elf-Stufen-Regler

1 kg / h verstellbar, Druckeinstellung zwischen 25 - 50 mbar (0,5 - 1 kg / h). Zum Anschluß an Flüssiggasflaschen bis 11 kg. Anschluß: Eingang KLF, Ausgang P 1/4 Iks. 50 mbar

50 mbar	310/708	17,90
---------	----------------	--------------



Duomatic Plus

Regler-Umschaltautomatik für alle Flaschengrößen von 3 - 33 kg, sowie Aluflaschen. Schaltet automatisch von der leeren auf die gefüllte Reserveflasche um. Mit dem neuen Umschaltregler kann die gewünschte Gasflasche einfach als Betriebs- oder Reserveflasche definiert werden - ohne Reglertausch - einfach umschalten.



Duomatic Plus
ab **116,90**



Duomatic Plus 30 mbar	310/744	116,90
Duomatic Plus 50 mbar	310/745	116,90

Duomatic L Plus

wie Duomatic Plus, jedoch mit zusätzlicher Fernanzeige und Eis-Ex.



Duomatic L Plus 30 mbar	310/746	192,50
Duomatic L Plus 50 mbar	310/747	192,50

Verlängerungskabel

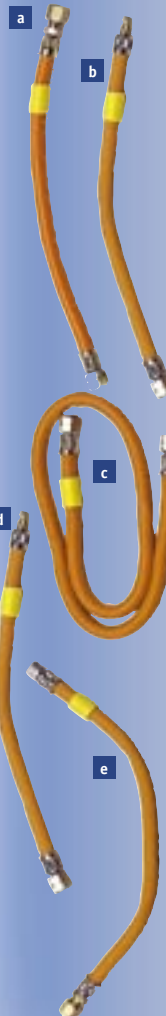
5 m für Bedienteil. - nur für Duomatic L Plus

	310/748	39,95
--	----------------	--------------

Ergänzungssatz

Duomatic Plus für Gasflaschen, die weiter als 65 cm voneinander entfernt stehen.

	310/749	41,50
--	----------------	--------------



a Anschlußschläuche MD

mit Ermetoverschraubung, Überwurfmutter mit Linksgewinde, andererseits zum Anschluß an Reduzierventil, DIN-DVGW-geprüft. 1/4" x 8.

Länge	Art-Nr.	Preis
30 cm	310/750	3,-
80 cm	310/751	5,-
150 cm	310/752	6,30
40 cm	310/753	3,45

b MD-Anschlußschläuche mit Stecktüllen

kältebeständig bis -30°C, 1/4" lks. mit Überwurf- und Stecktülle, für den Anschluß an die Gasschnellkupplung. DIN-DVGW-geprüft.

Länge	Art-Nr.	Preis
30 cm	310/730	3,60
80 cm	310/731	5,20
150 cm	310/732	8,40

c Gasschläuche ND

2 x Linksgewinde

Länge	Art-Nr.	Preis
80 cm	310/770	3,70
150 cm	310/771	4,80
300 cm	310/772	5,60

d Gasschläuche

kältebeständig bis -30°C, 1/4" links x 8 mm

Länge	Art-Nr.	Preis
40 cm	310/763	3,90
80 cm	310/761	5,40
100 cm	310/764	6,90
200 cm	310/762	8,80

e Regleranschlußschlauch

winterfest bis -30°C. 10 mm, G 1/4" LH-UM (1/4")

Länge	Art-Nr.	Preis
10 x 400 mm	310/780	4,80
10 x 1000 mm	310/781	7,70

Verteilerblock Messing



Angänge	Anschluß	Art-Nr.	Preis
2	8 mm	310/822	17,90
3	8 mm	310/820	21,95
3	10 mm	310/823	23,50
4	8 mm	310/821	30,90
4	10 mm	310/824	39,50

- 1) Gasmengenventil**
zur stufenlosen Regulierung der Gaszufuhr. 310/800 5,25
- 2) Sicherheitsflaschenventil**
für Butan Campingflaschen bis 3 kg Füllgewicht 310/801 10,90
- 3) Dreiwege-Abzweigventil**
direkt am Reglerausgang anschließbar. 310/803 6,50
- 4) Doppelabzweigventil**
310/802 5,90
- 5) Schnellschlußventil** Messing mit Schneidringverschraubung 2 x 8 mm 310/805 9,90 mit Rohrzapfen Anschluß 8 mm 310/806 12,75
- 6) Kupplungs-Ventil**
für Anschluß außenstehender Gasflaschen oder Gasgeräte; als Prüfanschluß f. Tankanlagen. Mit Sicherheitskupplung, Schneidringverschraubung 8 mm und Steckanschluß. KV8 310/807 39,90

- 7) Abzweig-Kupplungsventil**
für Durchgangsleitung 310/808 53,-
- 8) Schnellschlußkupplung**
mit Abzweigventil, beiderseits RVS 8 x Steckkupplung mit Kunststoffkappe. 310/810 32,30
- 9) Präzisions-Stahlrohr**
Rohrlänge 5 m, Ausführung verzinkt oder mit Kunststoff überzogen.
verzinkt, 8x1 mm 310/920 3,95
verzinkt, 10 x 1 mm 310/922 5,20
ummantelt, 8 x 1 mm 310/921 3,50
- 10) Zapfen-T-Stück**
1 Zuleitung, 2 Abgänge
8 mm 310/930 6,50
10 mm 310/951 7,20
- 11) Gasschnellkupplung**
mit Stecktülle 310/931 9,80
- 12) Verbindungsstück**
Linksgewinde 8 mm 310/932 1,80
- 13) Verbindungsstück**
Links- auf Links 310/933 1,70
- 14) Gasrohrschele**
VPE = 10 Stück
8 mm 310/934 6,70
10 mm 310/946 6,70

- 15) Schneidring**
Stahl verzinkt. VPE = 10 Stück
8 mm 310/935 3,95
10 mm 310/947 4,30
- 16) Überwurfmutter**
für Schneidringverschraubungen. VPE = 5 Stück
8 mm 310/936 2,50
10 mm 310/948 3,-
- 17) Blindstopfen**
für Verteilerblock. VPE = 5 Stück
8 mm 310/937 5,-
10 mm 310/949 5,25
- 18) Schlauchbruchsicherung**
f. ND-Gasschläuche
50 mbar 310/938 11,75
30 mbar 310/953 11,90
- 19) Rohrschele**
mit Gu. Unterlage f. 8 mm. 5-er SB 310/939 6,25
- 20) EURO-SET**
4 Zwischenstücke, damit paßt der DIN-Regler an die meisten ausländischen Gasflaschen 310/901 12,95
- 21) Füll-Set „D“**
bestehend aus 4 Füllstutzen zum Befüllen dt. Flüssiggasflaschen 310/900 12,95
- 22) Übergangsstück**
von 8 auf 10 mm, 10 mm Rohrstützen, 8 mm Anschluß 310/952 3,20
- 23) Stecktülle**
für Gassteckdose 310/950 2,75

Gasanschlußdose weiß

zum Einbau in die Außenwand.
Mit Schnellschlußventil nach DVGW-Vorschrift.
Wahlweise für 30 oder 50 mbar verwendbar.
Maße. 135 x 70 mm



Gasanschlußdose

ab **32,90**

ohne Schloß	310/957	32,90
mit Schloß	310/958	39,90
Gummidichtung	321/016	1,20
Gegenrahmen	321/017	1,20

Versorgungsklappe

zur Entnahme von Gas. Nach neuester DVGW-Vorschrift mit Gassicherheitsventil.
Der Gasschlauch läßt sich nur lösen, wenn die Gaszufuhr abgestellt ist. Erforderlich ist ein Karosserieausschnitt von 160 x 70 mm

Versorgungsklappe

ab **45,95**



ohne Schloß	jasmin	310/941	45,95
ohne Schloß	weiß	310/945	45,95
mit Schloß	braun	310/942	53,-
mit Schloß	schwarz	310/943	53,-
mit Schloß	reinweiß	310/944	53,-

G.A.S. pro Gaswarner

reagiert äußerst sensibel mit nur einem Sensor sowohl auf Narkosegase, als auch Propan, Butan und Methan. Keine Fehlalarmierung durch Putzmittel, Alkohol, Haarspray, usw. G.A.S. pro alarmiert durch seine externe Sirene (ca. 93 db) lange bevor das Gas seine betäubende Wirkung entfaltet. Ständiger Sensor-Selbsttest. Einfache, verdeckte oder sichtbare Montage möglich. Bei größeren Fahrzeugen ist ein 2. zusätzlicher Sensor empfehlenswert.



Gaswarner	310/861	109,-
2. Sensor	310/862	49,-
externe Sirene	310/863	19,-

P.A.S. pro Power Alarm System

Alarmiert bei Unterspannung und Spannungsausfall. Ideale Back Up Sirene für G.A.S.-pro, B.A.S. und jede andere Alarmanlage. Sollten die Täter durch Ausschalten Ihrer Spannungsversorgung Ihre Alarmanlage außer Betrieb setzen, so wird automatisch P.A.S. aktiviert und alarmiert Sie über die lautstarke integrierte Sirene (105 dB). P.A.S. ist der ideale Schutz für Wohnwagen, die nicht über eine eigene Bordbatterie verfügen und bei denen durch Ziehen des Steckers zum Zugfahrzeug die Alarmanlage/Gaswarner deaktiviert würden. P.A.S. ist auch als externe Sirene für G.A.S.-pro verwendbar.



310/864 **58,-**

G.A.S.-plug Gaswarner

Schützen Sie sich vor Betäubungsgasüberfällen und Gaslecks. G.A.S.-plug wird einfach in die Zigarettanzündersteckdose Ihres Fahrzeuges gesteckt und ist schon nach 4 Minuten ohne jegliche Verkabelung oder Einstellung betriebsbereit. Im Alarmfall ertönt sofort die integrierte Sirene um die Schlafenden zu wecken. Der automatische Selbsttest und die Temperaturkompensation sorgen auch bei extremen Umgebungsbedingungen für eine einwandfreie Funktion.

- Keine manuelle Einstellung erforderlich
- Automatische Selbstdiagnose
- LED Betriebsanzeige
- Integrierte Sirene
- Temperaturkompensiert
- e1 Typengenehmigung



310/869 **78,-**

Neuheit 2005

Gaswarnsystem „Camp Signal“

Gaswarngeräte schützen Leben und Gesundheit, indem sie die Atemluft eines Raumes überwachen und optischen und akustischen Alarm auslösen, sobald die Gaskonzentration einen der überwachten Gasart zugeordneten Schwellwert überschreiten.

AMS-Gaswarngeräte basieren auf der in AMS-Gaswarngeräten langjährig bewährten Halbleiter-Sensorik.

TYP P

warnet bei Flüssiggas (Propan/Butan) und Stadtgas/Erdgas (Methan)

Typ C

reagiert bei Kohlenmonoxid (CO) und Rauch (Feuer)

Das Gerät der Modellreihe CAMP SIGNAL ist ein lautstarkes Warnsystem, das neben der vollständigen Halbleiter-Elektronik auch den Sensor und den akustischen Signalgeber enthält.

- Anschluß 12 Volt Gleichstrom (DC)

- Größe: ø 55 mm / Höhe: 30 mm

Type C - CO
Type P - GAS



310/852 59,80
310/853 59,80

AMS Kombialarmgerät



310/867 **129,-**



Zusatzsensor GAS

Das AMS Kombialarm ist ein autarkes Warnsystem mit eingebautem Sensor und akustischem Signalgeber. Das System ist mit einer ganz speziellen Sensorik ausgestattet, die es erlaubt, das Gerät zugleich sowohl als Gasmelder, als auch als Narkosegaswarnanlage einzusetzen.

Weiterhin bietet das System die Möglichkeit - je nach Größe des Fahrzeugs - zwei weitere Zusatzsensoren anzuschließen. Zum Anschluss externer Warngeräte (z.B. Blitzsignallampe) steht ein Relaisausgang zur Verfügung.

Das AMS Kombialarm spürt Narkosegase bereits bei geringsten Konzentrationen auf, also noch bevor sie ihre betäubende Wirkung entfalten und die Reaktionsfähigkeit der Insassen ausschalten können. Bei den Gasen Butan/Propan/Methan liegt die Ansprechschwelle weit unter der unteren Zündgrenze des Gases, d. h. an dem ein explosionsfähiges Gemisch entsteht. Der Anschluss sowie die Bedienung des Alarmgerätes ist denkbar einfach und kann von jedem Bediener fehlerfrei bewerkstelligt werden. Die Einstellung der Empfindlichkeitsschwelle der Sensorik erfolgt vollautomatisch.

Technische Daten:

Betriebsspannung 12 V DC; Stromaufnahme: ca. 90 mA (Ruhe), Relaisausgang 1 A / 30 V DC; Ansprechschwelle Butan ca. 0,4 %; Propan ca. 0,5 %; Methan ca. 0,8 %; Narkosegas ab ca. 100 ppm; Alarmton 85 dB (A); Maße: 115 x 90 x 30 mm

AMS Kombialarmgerät 310/867 129,-
Zusatzsensor GAS 310/868 54,-

LIFEGUARD - Alarm bei KO-GASüberfall

Alarmgerät zur Warnung bei Überfällen mit Narkosegas (KO-GAS) auf parkende Caravans, Wohnmobile und LKW-Fahrerkabinen.

Das System ist anschlussfertig verdrahtet und besteht aus zwei Sensoren und einer lautstarken Sirene (größer 97 dB).

Anschlussmöglichkeit für einen 3. Sensor und einer externen Alarmeinheit wie z. B. Blitzsignallampe. Der 3. Sensor kann als zusätzlicher Narkosegassensor oder als Gassensor (Propan, Butan, Methan) geliefert werden.

Zubehör:

Narkosegas Sensor

im Aufbausockelgehäuse mit Schalter und Betriebsanzeige-LED- anzuschließen als 3. Sensor

Gassensor (Propan, Butan, Methan)

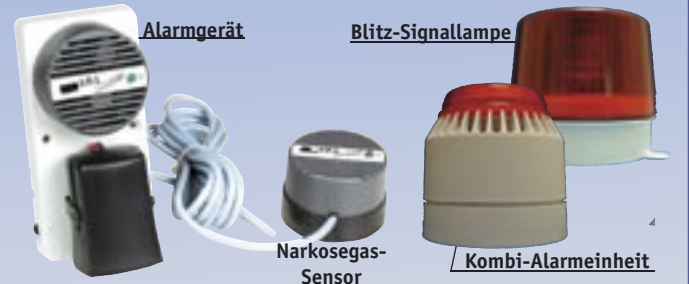
Alarmschwelle der Raumluft: Butan: ca. 0,4 %, Propan ca. 0,5, Methan ca. 1,0 %. Diese Werte liegen weit unter der unteren Zündgrenze eines möglichen explosionsfähigen Gemisches.

Blitz-Signallampe

12 VDC; 450 mA; Stroboskop-Blitz; 75 BL./min. rote Lichthaube; Spritzwassergeschützt für Außenmontage

Kombi-Alarmeinheit, Blitz und Sirene

108 dB(A ± 3/1m); 60 BL./min. rote Lichthaube; 12 VDC; 100 mA; Schutzart IP65



Alarmgerät	310/855	169,-
Narkosegas Sensor	310/856	76,50
Blitz-Signallampe	310/857	38,50
Kombi-Alarmeinheit Blitz+Sirene	310/858	110,-
Gassensor (Propan,Butan, Methan)	310/859	73,95

1 K.O. Gasalarm

NEU: jetzt 12 + 24 Volt

Warnung durch lautes Signal, lange bevor das Gas seine Wirkung erzielt.

- warnt vor Narkosegasen
- mobil einsetzbar durch 1,8 m Leitung mit Universalstecker zum Anschluß in 12 V Zigarettenanzünder- und Bordsteckdosen
- akustisches und optisches Signal
- inklusive Wandhalter

12 V, 1,6 W

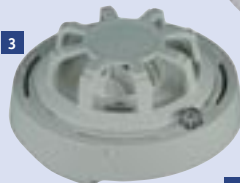
Maße: 130 x 75 x 40 mm 310/860 104,-

2 Rauchmelder, batteriebetrieben

Der fotoelektronische Rauchmelder als wirksamer Schutz vor Rauchvergiftungen in Caravans, Reisemobilen oder im Haus. Betrieb: 9 Volt Block (enthalten). Schutzklasse 3. 310/865 9,95

3 Brandmelder, batteriebetrieben

Die optimale Ergänzung zu unserem Rauchmelder. Für die perfekte Absicherung zum Schutz von Personen und Räumen. Normale Rauchmelder eignen sich nicht für Küche, Bad oder Raucherzimmer, da die Dämpfe oder Rauchpartikel die Sensoren zerstören oder häufig Fehlalarme verursachen. Alarmauslösung durch Temperaturanstieg über ca. 60°C. Betrieb: 9 Volt Block (enthalten). 310/866 10,95



4 Gasmelder „FlammEX“

230 Volt zur Früherkennung von Erd- und Flaschengasen. Permanente Selbstüberwachung. Ansprechschwelle größer 25 % der unteren Explosionsgrenze. Mit 3 LED-Anzeigen. Einfache Montage. Signalstärke ca. 85 dB. Stromverbrauch ca. 2,6 W. Ideal für Dauercamper oder Heimgebrauch 310/851 106,90

5 Pro-Car Gas- und Rauchmelder

12 Volt mit Zuleitung und Sicherheits-Universalstecker, Kst.gehäuse für Wandbefestigung. Reagiert auf Stadt-, Erd-, Flaschengas (Propan, Butan, Methan) oder Rauch und warnt durch lautes Signal. Die Empfindlichkeit ist einstellbar. Der Universalstecker ermöglicht den Anschluß an vorhandene Zigarettenanzünder oder Normsteckdosen. 310/854 112,50



Petroleum Ofen Alto

- Leistung: 3,2 kW
- Verbrauch: 0,34 l/h
- Maße: 43,5 x 50 x 32 cm (b x h x t); 8 kg
- Tankinhalt: 4,8 ltr.
- Betriebszeit: ca. 16 Stunden
- Raumgrößen: 50 bis 130 Kubikmeter

311/002

189,-



311/003

799,-

Platinum BG 40 A

- Leistung: 1,1 - 4,4 kW
- Verbrauch: 0,12 - 0,43 l (95 - 333 g/h)
- Maße: 44,5 x 42 x 34,5 cm (LxHxT), 14 Kg
- Tankinhalt: 7,7 ltr.
- Betriebszeit: ca. 18 - 64 Stunden
- Raumgrößen: 70 bis 185 Kubikmeter

Petroleum Öfen von Entscheidende Vorteile

DTN hat in seiner Forschungs- und Entwicklungsabteilung eine Vielzahl technischer Fortschritte erzielt, die ein Plus an Sicherheit und Komfort bieten.

Zwischen diesen Systemen heben sich hervor:

- Ein passives Sicherheitssystem, daß die Anforderungen vollständig erfüllt.
- Ein optimal arbeitender Brenner in allen Geräten der DTN France
- Ein wirklich statischer Anzünder, der keinerlei Kontakt mit der Zündschnur braucht, was die Langlebigkeit des Anzünders ermöglicht.
- Eine qualitativ hochwertige Zündschnur der neuesten Technik, die Zylinder lassen sich in weniger als 5 Minuten auswechseln.
- Bei allen Geräten sind die Sockelgrößen vereinheitlicht, um den Kauf von Ersatzteilen zu vereinfachen.
- Ein Sicherheitssystem, daß jede Überhitzung verhindert.

Petroleum

3 x 5 Liter

ein hervorragender Brennstoff, für alle Arten von Convectoren auf Petroleum/Erdölbasis optimal angepasst.

311/005

35,95

1 Quickfree DGM Schlüssel

für Campinggasflaschenregler

Kein lästiges Anschlagen mehr an der Gasflasche!!! Trotz des kurzen Hebel löst Quickfree den angezogenen Regler ohne große Anstrengung.

320/364

6,50

2 Twister Gasflaschen Wechselhilfe

Schnelles und bequemes Wechseln von Campinggasflaschen ist nun kein Problem mehr. Sie verwenden weiterhin Ihren Gasdruckregler und sparen Sie sich zukünftig den Einsatz von Werkzeug wie z.B. Zangen. TWISTER einfach aufsetzen und fixieren, fertig. Passend nur für Regler ohne Gasdruckregler (Ausnahme Truma Duomatic oder Triomatic).

Lieferumfang

1 TWISTER - Gasflaschen - Wechselhilfe

1 Metallstift mit Kette

1 Sechskant - Stiftschlüssel 310/733

19,95

3 Gasleckspray 400 ml

Zur schnellen und bequemen Überprüfung aller Gasleitungen, Behälter, Schläuche, etc.

...denn dort, wo Sie mit Gas- und Druckluftanlagen konfrontiert werden, ist unser Lecksuchspray eine sinnvolle Ergänzung für jeden Werkzeugkasten. Mit FCKW-freiem Treibmittel. Zeigt sicher das kleinste Leck durch Schaumbildung in sehr gut sichtbarer Qualität mit mikroporösem Schaum bei guter Standfestigkeit an - sogar bei Druck unter 5 mbar.

320/377

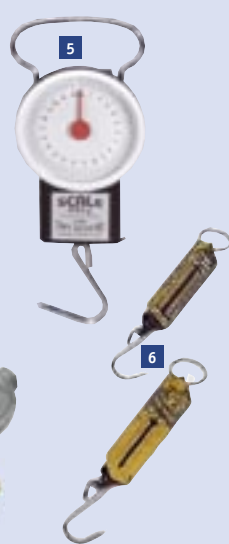
4,95

4 Spannband mit Klettverschluss

zum schnellen und sicheren Befestigen von Gasflaschen. Größe: 25 x 1000 mm

320/382

2,95



5 Gasflaschen-Federwaage

bis 22,5 kg, mit Maßband mit ablesbarer Skala, umklappbaren Haltegriff und aufziehbarem Maßband (1 m).

Wiegebereich: 0 - 22,5 kg.

320/378

8,95

6 Gasflaschenwaage

bewährte Federdruckwaage in robuster Ausführung

Skala bis 12,5 kg

320/371

3,80

Skala bis 25,0 kg

320/372

4,95

7 UNIVERSAL-Flaschenhalter

Vier Zentrierstücke aus Kunststoff zum Aufschrauben und zur Aufnahme von 4 verschiedenen Gasflaschengrößen. Der Ring mit Gurt dient der stabilen Befestigung der zentrierten Flasche

320/376

6,95

8 Gasflaschen-Halter

für 5 kg- und 11 kg-Flaschen, aus kältebeständigem Kunststoff (bis - 40°C), Gasflasche wird einfach mit Gurtband festgeschnallt

320/379

4,95

Truma Sonatic L



mit moderner Sonar-Technik (Ultraschall) mißt dieses Gerät innerhalb weniger Sekunden präzise den exakten Flascheninhalt von 5 und 11 kg-Gasflaschen (auch Alu-Flaschen). Über ein Bedienteil mit Display, angebracht im Innenraum des Fahrzeuges, wird der jeweilige Füllstand angezeigt. Die Sonatic L errechnet, wie lange der

Gasvorrat noch ausreicht und bietet außerdem die Möglichkeit, bei ausländischen bzw. Flaschen anderer Größen den Inhalt prozentual anzugeben

320/386

131,50

Truma Sonatic Duo

Ergänzungsset zum Füllstandsmeßgerät Sonatic L für die Zweiflaschenganlage.

Zeigt durch einfaches Umschalten am Bedienteil den Inhalt einer 2 Gasflasche an.

Bei Verwendung einer Gasflasche gleicher Bauart und Größe kann die vorher eingestellte Gasflaschengröße übernommen werden.



Bei Verwendung einer anderen Größe muß diese am Bedienteil eingestellt werden.

Das Ergänzungsset kann ohne großen Aufwand im Gasflaschenkasten eingebaut werden (Bedienteil im Innenraum).

320/388

76,-





GIM



GIM-PLUS



GIM-DUO

Gasflascheninhaltsmesser GIM

Mit dem GIM können Sie in Sekundenschnelle unabhängig vom Standort Ihrer Flasche elektronisch genau den Gasvorrat schnell und zuverlässig überprüfen. Dabei spielt es keine Rolle, wo die Flasche gerade steht. Selbst geringe Gasvorräte, von z. B. nur 0,5 kg können zuverlässig gemessen werden. Der GIM wird einfach auf der Oberseite der Flasche angesetzt und durch Magnete gehalten. Durch Drücken der Inhaltstaste erscheint in wenigen Sekunden der Gasvorrat in kg auf dem LCD-Display. Durch Drücken der Menuetaste kann die jeweils letzte Messung nochmals abgerufen werden. Dies ist besonders dann von Vorteil, wenn Sie Messungen in bestimmten Zeitabständen durchführen, um Ihren Gasverbrauch zu berechnen. Über die Menuetaste können Sie außerdem die Temperatur abfragen. Für 11 kg Stahl - Propangasflaschen.

320/375 93,50

Gasflascheninhaltsmesser GIM-Plus

- ideal für ALU-Gasflasche. Die Sensoreinheit wird einfach auf der Oberseite der Flasche aufgesetzt, dadurch ist auch bei mehreren Flaschen im Gaskasten ein flexibler Einsatz möglich. Die LCD-Fernanzeige im Innenraum Ihres Fahrzeuges zeigt den Gasvorrat in kg an. Durch die kleine flexible Sensoreinheit keine Höhenprobleme im Gaskasten. Für 5 u. 11 kg Propangasflaschen. Maße: 86 x 67 x 25 mm;

320/373 115,-

Gasflascheninhaltsmesser GIM-DUO

für 2 Gasflaschen. In Sekundenschnelle können Sie den Inhalt von 2 Gasflaschen messen - egal ob 5 - oder 11 kg Flaschen, bzw. je 1 5 und 11 kg Flasche. Das LCD - Display wird mittels 6 m langem Kabel im Innenraum angebracht. 320/374 169,-

Schluß mit der Schlepperei

ALU-GASFLASCHE

...ein neues Zeitalter hat begonnen

Überladene Deichselkästen und rostige Flaschen gehören der Vergangenheit an. Die neue 11 kg Alu-Flasche mit einem Leergewicht von nur 5 kg kann jeder händeln. Sie sparen bis zu 12 kg Gewicht zur herkömmlichen Stahlflasche. Bei Alu-Flaschen gibt es in der Flasche auch keine Korrosion, Restpartikel können deshalb nicht Ihren Kocher oder Heizung verstopfen. Die Alu-Flaschen sind voll recycling-fähig. Mit internationaler Zulassung und deutschem TÜV-Stempel. Mit Ventil und Schutzkappe.



- **Ungewöhnlich leicht**
ca. 2/3 leichteres Gewicht als herkömmliche Gasflaschen
- **Ungewöhnlich sicher**
TÜV Zulassung streng nach EG-Norm
- **Ungewöhnlich zuverlässig**
kein Rost, keine verstopften Rohre
- **Ungewöhnlich ansprechend**
hochwertige Legierung, zeitlose Form, edle Oberfläche
- **Ungewöhnlich umweltfreundlich**
langlebig, energiesparend, recyclingfähig
- **Ungewöhnlich praktisch**
für Camping & Freizeit, Hobby & Handwerk, Arbeit & Beruf

Alu-Gasflasche
ab 108,-

6 kg 320/366 108,-
11 kg 320/352 119,80
11 kg - Schweiz 320/365 119,80

GAS TANKFLASCHE 23 L

Durchmesser 300 mm, Höhe 550 mm incl. Schutzkragen - dieser kann leicht abgeschraubt werden. CE-Kennzeichen.

Lieferumfang:

festeingebautes Füllstopventil (max. 80% Füllung), Sicherheitsventil (27 bar), Füllstandsanzeige, Direktbefüllstutzen.

Diese Tankflasche kann mit dem Euroadapter 100205 (nicht im Lieferumfang) in vielen europäischen Ländern an Autogastankstellen oder Füllstationen betankt werden. Zum Anschluß vorhandener Regler ist ein Adapter von Großflaschen auf Kleinflaschen notwendig.

Euro-Adapter

Euro-Adapter zum Befüllen der Gastankflasche 320/367 an Füllstationen und Autogastankstellen in den meisten europäischen Ländern

Camping-Propanflaschen
ab 34,95

Camping-Propanflaschen
mit Ventil und Schutzkappe, amtl. geprüft, leer; aus Stahlblech lackiert, mit Schutzmantel
PROPAN/BUTAN-Füllung

5 kg - Gasflasche	320/350	34,95
11 kg - Gasflasche	320/351	39,95



Gas Tankflasche
23 l
338,90

Gas Tankflasche 23 l	320/367	338,90
Euro-Adapter	320/368	25,90
Zwischenstück 33 kg Flaschen	310/600	3,90

